



# XX CROS MARE DE DÉU DE GRÀCIA VILA-REAL

**19 DE NOVEMBRE DE 2017**

PUNTUABLE PER AL CIRCUIT AUTONÒMIC I PROVINCIAL DE CROS

TOTES LES CATEGORIES (PREBENJAMÍ A VETERÀ, I CROS POPULAR)

Hora inici curses 09:45h

Més informació i inscripcions :

[www.clubatletismevila-real.com](http://www.clubatletismevila-real.com)





## NORMATIVA XX CROSS MARE DE DÉU DE GRÀCIA (VILA-REAL) 19/11/2017

1. El Club Atletisme Vila-real , amb l'autorització i la supervisió de la Federació d'Atletisme de la Comunitat Valenciana organitza XXé Cross Mare de Déu de Gràcia en el circuit del Pinar de Mare de Déu de Gràcia (C/ Ermita i C/ El Pinar) de Vila-real el 19 de Novembre de 2017.
2. Les proves començaran a les 9:45H d'acord amb el següent **HORARI, ORDRE I DISTÀNCIES**:

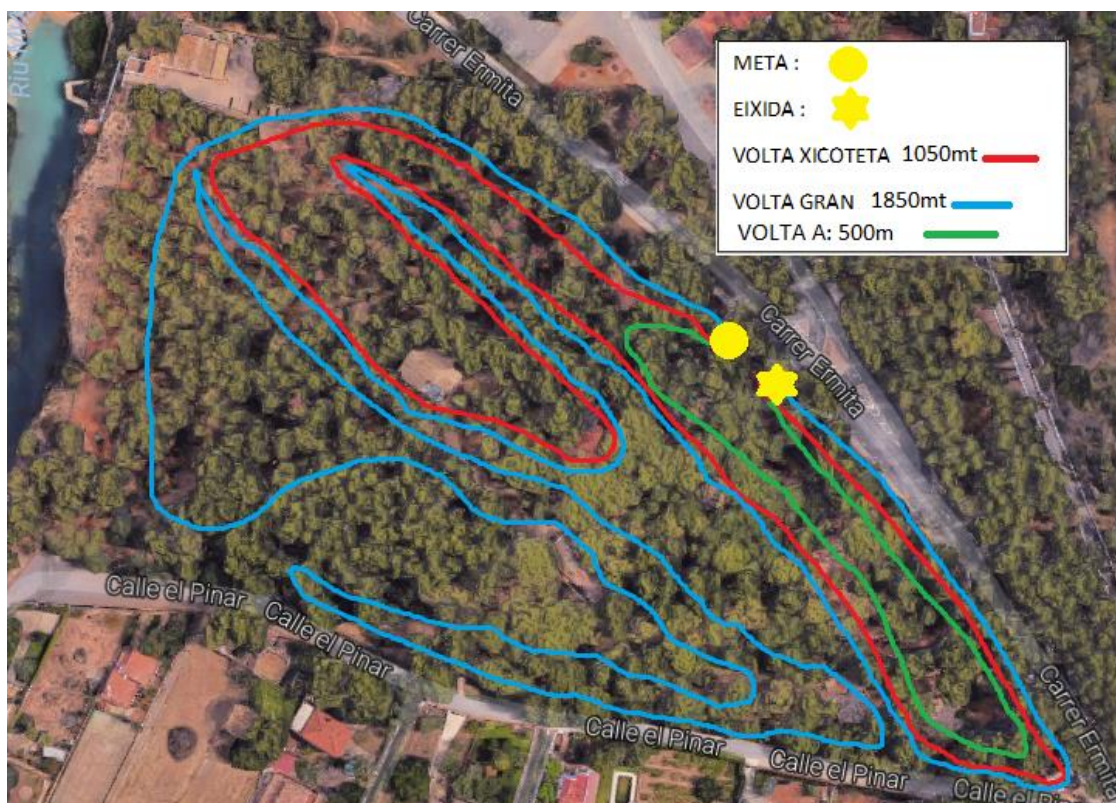
HORA	CATEGORIA	ANYS	DISTÀNCIA	VOLTES
9:45	SUB14 INFANTIL FEM	2005-2006	2100mt	2vX
10:00	SUB14 INFANTIL MASC	2005-2006	2900mt	1vX+1vG
10:15	SUB12 ALEVÍ FEM	2007-2008	1050mt	1vX
10:25	SUB12 ALEVÍ MASC	2007-2008	1850mt	1vG
10:45	SUB10 BENJAMÍ FEM	2009-2010	1050mt	1vX
10:55	SUB10 BENJAMÍ MASC	2009-2010	1050mt	1vX
11:00	SUB8 PREBENJAMÍ FEM	2011-2012-2013	500mt	1vA
11:05	SUB8 PREBENJAMÍ MASC	2011-2012-2013	500mt	1vA
<b>ENTREGA TORFEUS SUB14,SUB12,SUB10,SUB8</b>				
11:10	SUB16 CADET FEM	2003-2004	2900mt	1vX+1vG,
11:25	SUB16 CADET MASC	2003-2004	3700mt	2vG
11:45	POPULAR FEM I MASC	MAJORS DE 16 ANYS	5550mt	3vG
12:15	SUB18 FEM	2001-2002	3700mt	3vG
	SUB20 FEM	1999-2000	3700mt	3vG
12:40	SUB18 MASC	2001-2002	5550mt	3Vg
	SUB20 MASC	1999-2000	5550mt	3Vg
	MÀSTER MASC	MÉS DE 35 ANYS	5550mt	3Vg
<b>ENTREGA TORFEUS SUB16, POPULAR, SUB18, SUB20, MÀSTER MASC</b>				
13:10	SUB23 FEM	1996-1997-1998	5550mt	3Vg
	SÈNIOR FEM	1995 I ANTERIORS FINS 35 ANYS	5550mt	3Vg
	MÀSTER FEM	MÉS DE 35 ANYS	5550mt	3Vg
13:40	SUB23 MASC	1996-1997-1998	8450mt	1vX+4vG
	SÈNIOR MASC	1995 I ANTERIORS FINS 35 ANYS	8450mt	1vX+4vG
<b>ENTREGA TORFEUS SUB23, SÈNIOR, MÀSTER FEM</b>				

3. El Cross serà puntuable per al Circuit de Cross Diputació de Castelló i per al Circuit Autonòmic de Cross.
4. **PARTICIPACIÓ** : podran participar tots els atletes de la Comunitat Valenciana de les categories Sub12 (Aleví) a Master (Veterà), amb llicència en vigor de la FACV autonòmica o nacional, i llicència nacional RFEA per atletes d'altres Comunitats, o escolar amb llicència de rendiment les categories escolars de Sub12 (Aleví) a Sub16 (Cadet), que s'inscriuen dins el termini establert . També els atletes Sub10 inscrits als Jocs Esportius de la Generalitat Valenciana amb llicència municipal de Vila-real (Els Sub10 (benjamí) i Sub8 (prebenjamí) d'altres entitats de fora de Vila-real hauran de fer la inscripció en la plataforma d'inscripció ( . Els atletes participants (a excepció dels corredors del cross populars) hauran de tenir tramitada la llicència federativa o escolar per a la temporada en curs (2017/2018)
5. Les **INSCRIPCIONS** han de realitzar-se en la plataforma d'inscripcions <https://isis.rfea.es/sirfea2/> per a les categories Sub12(aleví), Sub14 (infantil), Sub16 (cadet), Sub18 (juvenil), Sub20 (junior), Sub23 (promesa), Senior, Master (veterà). Les inscripcions de la categoria Sub10 (Benjamí) (municipal de Vila-real i altres entitats de la Comunitat Valenciana) i Sub8(Prebenjamí) han de fer inscripció a <http://h-crono.es> . És obligatori tindre tramitat el tríptic dels XXXVI JOCS ESPORTIUS DE LA C.V. Aquells que no el tinguen tramitat es declinarà la seua participació. Els atletes amb llicència independent nacional o autonòmica per la FACV realitzaran la inscripció a través del formulari d'inscripcions de la FACV



(<http://www.facv.es/Castellano/Reglamento/Inscripcion/inscripcionescampeonatos.xls>) omplint tots els seus apartats i enviant-lo fins les 14h del dimecres anterior al campionat al email [sectecnica@facv.es](mailto:sectecnica@facv.es). NO s'admetran inscripcions incompletes o fora de termini. No s'admetran inscripcions per telèfon o fax, tancant el termini de recepció a les 14h del dimecres 16 de NOVEMBRE de 2017. **NO S'ADMETRAN BAIX CAP CONCEPTE INSCRIPCIONS EL MATEIX DIA DE LA COMPETICIÓ.**

- CONFIRMACIÓ I ENTREGA DE DORSALS I XIPS** : L'entrega dels dorsals i xips es realitzarà en la secretaria de la competició fins 45 minuts abans del inici de les proves. Serà obligatori retornar el xip només finalitzar la prova. Els atletes i clubs són responsables de la devolució dels xips un cop finalitzada la prova al lloc habilitat en la SECRETARIA de COMPETICIÓ . La no devolució o pèrdua del xip suposarà el pagament de 10€ en la Secretaria de competició, en cas de no fer-ho la FACV es reserva la possibilitat de no admetre la inscripció del atleta per a la pròxima prova del circuit.
- Les proves seran controlades per Jutges de la Federació Autònoma d'Atletisme. Qualsevol reclamació que es presente haurà de ser entregada fins 30 minuts després dels resultats al Jutge-Àrbitre per escrit, adjuntant 100 euros, que seran retornats en cas de resolució favorable. Serà desqualificat tot atleta que no porte el dorsal completament desplegat o no compleisca amb les indicacions de l'Organització
- La inscripció de la prova implica l'acceptació del present reglament. Tot el no previst en el present reglament es regirà per les normes FACV, RFEA per a la present temporada.
- Les entitats organitzadores declinen tota responsabilitat física o moral que pugui sorgir durant la competició o com a conseqüència d'aquesta.
- CLASSIFICACIONS I PREMIACIONS**: es premiarà amb trofeus als/les 3 primers/eres atletes de la classificació individual per a cada categoria.



Informació i contacte :

Club Atletisme Vila-real , correu : [clubatletismevilareal@gmail.com](mailto:clubatletismevilareal@gmail.com) ,

telèfon 647663278